



Supporting Transparent Land Governance in Ukraine

10th Steering Committee Meeting
March 7 2025



THE WORLD BANK

IBRD • IDA | WORLD BANK GROUP

Land 
Transparency

Supporting Transparent Land
Governance in Ukraine



Overall objective and implementation modalities

Goal: Create preconditions for transparent functioning of land markets to ...

- ...enhance efficiency and sustainability of resource use
- ...provide a basis for rural investment and growth by small and medium farms & rural SMEs
- ...counter rural depopulation and impoverishment

Supported by EU - implemented in close collaboration with

- Ukrainian Govt. & NGOs/Inst. (MAPF, SGC, MoJ, MoEDT, NAIS, FLA, KSE, KIIS, KPI)
- EU-supported projects (IPRSA, PRAVO); EU Joint Research Center - JRC

Modality of implementation BETF

- Technical assistance, no hardware (RETF under preparation)
- Studies, Monitoring Piloting & Impact Evaluation

Link to other WB programs

- Budget support via DPOs: Land reform package; mass valuation; SAR law
- EU supported RETF for PCGF capitalization and to support SAR sustainability/ EU accession
- ARISE Agricultural project – support to SAR implemented Producer Support Grant (PSG) & 5-7-9

Main areas of work

1. Land reform law & implementing regulations
2. Land relations monitoring; price monitoring & analysis
3. SAR law: support drafting SAR law regulation
4. Piloting and mainstreaming of SAR implementation (PSG, PCGF, MGs)
5. Prepare IACS and Land Parcel Identification System (LPIS) pilot
6. Mass valuation of land
7. SGC restructuring and modernization
8. Support to MAPF communication and outreach

Legal basis for & monitoring of land reform

Land laws adopted 2020/21

- Anti-raider law (#340)
- Land turnover law (#552) – allows land sales
- Local Planning (#711)
- NSDI (#554)
- State support (#985)
- State Geocadaster Reform (#1423)
- Mandatory e-auction of public land (#1444)
- Partial Credit Guarantee Facility (#3205)

Follow up legislation/regulation

- Anti-corruption law (ACLIP) #
- Land relations monitoring law & resolution
- Regulation on valuation of land as collateral
- Valuation pilot -> Law on mass valuation
- SAR law & regulation

Subsidiary legislation land laws

Law	Total	Adopted	Draft for consult.	Drafting Started	Not started	Responsible
1. Anti-raider (340)	5	5	0	0	0	MoJ; MAPF
2. Turnover law (552)	4	4	0	0	0	MinEco, MoJ
3. Planning (711/2280)	10	9	1	0	0	MinReg, MinEco,
4. NSDI (554/2370)	3	3	0	0	0	MinEco, MAPF
5. S.support (985/3295)	6	5	0	0	1	MinEco (5)
6. SGC ref (1423/2194)	23	13	5*	0	5	ME, MAPF, Mincult,
7. e-auct.(1444/2195)	1	1	0	0	0	MinEco
8. PCG (3205-2/1865)	9	9	0	0	0	CMU, NBU (not incl)
Total 8 laws	61	49	6*	0	6	

Subsidiary legislation Anti-corr. Law 2023-25

ACLIP sub-themes	Total Actions	Achieved	In progress	In progress not completed by deadline	Not started (overdue)	Not started
De-monopolize land registration	11	2	1	2	2	4
Modernize cadastral system	5	2	0	0	0	3
Inventorize state/comm'l land	1	0	1	0	0	0
Mass valuation of land plots	6	2	2	1*	0	1*
Incentivize spatial planning	11	1	1	2	3	4
e-auction state comm'l land sub-leases	6	0	1	0	0	5
Reform free land privatization	1	0	0	0	0	1
De-monopolize surveyor cert'n	2	0	1	0	0	1
Reform permanent use (state enterprises)	1	1	0	0	0	0
INSPIRE compliance (NSDI)	3	0	0	0	0	3
Total	47	8	7	5	5*	25

31% of planned activities are on track for completion by deadlines

Razom NGO to undertake assessment of ACLIP land chapter & implications for follow up

SAR Law (#3980) - Adopted Sept. 2024

Recognizes SAR as state registry & establishes interoperability

- Enables establishment of a farm registry based on SAR compliant with EU farm registry requirements
- Appoints technical administrator to maintain SAR & establish Data Centre
- Allows use of SAR pilot software (supported by BETF) for up to 2 years

Mandates use of SAR for any type of agricultural support

- Makes SAR registration mandatory for all State agricultural support programs
- Requires publication of state support beneficiaries for transparency

Lays the foundation for CAP-compliant farm support

- Requires registration in SLC and ROR for area-linked support ('at the disposal of')
- Requires use of sentinel-based satellite imagery for land use monitoring (AMS)
- Provides basis for further testing & development of IACS elements (AMS, GSA, OTSC)
- Mandates concept/roadmap for LPIS establishment in Ukraine within 1 year of effectiveness

Regulations to SAR Law

Expand types & sources of info/instruments in system

- Unique farmer ID; expansion of system functionalities
- Additional registries: Sanctioned firms, demographics
- Adding agrarian notes & crop statistics module; regularity of updating; modalities of 3rd party access

Operationalize link to state support programs

- What programs are included (adjusting program resolutions)
- What is required (registration & report submission by banks etc. to compute amounts)
- 80% of ARISE 5-7-9 beneficiaries are registered in SAR

Clarify use of satellite imagery to facilitate transition to CAP compliance

- Technical requirements for crop maps & other RS products to be used for a first decision on eligibility
- Mechanisms for OTSCs and farmer feedback

Status: Public consultation completed; amendments under review; adoption in Q2-25

SAR Software

Piloted to implement PSG in 2022

- Farmer sign-up and validation official registries
- Flexible program implementation module, manual control, basic reporting & beneficiary list publication
- Used as basis for programs by MAPF

Full development ongoing (contracted by FAO)

- Automation of on the spot control (including pictures)
- Connectivity to additional registries & more complex program designs
- Expanded reporting and analytical functions

Maintenance by MAPF using EU/WB RETF resources

- Staff & Hardware
- Compliance with requirements of payment agency law

Building on SAR to establish IACS – Key elements

Farmer registry (SAR): Mandatory registration to for receive any support

Area monitoring system (AMS): Crop maps formally accepted as official data

Geo-spatial application (GSA): SAR provides basis for digital support application

On the spot controls (OTSC) being automated under existing software contract

- Automatic cross-check of registered area in applicants' name with crop maps
- Variable definition of cut-offs for yellow/red lights
- Process for digital communication with farmer (upload geotagged pictures) or admin. follow up

LPIS as the key potential bottleneck due to strict requirements

- Aerial imagery – 1:5,000 scale; not older than 3 years
- Obtaining such imagery is impossible under war conditions
- Need to pilot alternative approaches for the interim to make progress

Phase I Land Parcel Information System (LPIS) pilot

Objectives

- Create an EU compliant LPIS for a sample of pilot zones
- Specify workload in line with EU technical guidelines
- Test technical capacity in Ukraine & cross check with alternatives
- Identify issues and advise on upscaling

Used archive Maxar imagery for 1,000 km² in 10 blocks

- KPI students hand digitized fields – independent QC overseen by JRC
- In situ ground checks/clarifications joint with local officials
- 1,000 km² enough to identify issues & identify options for scale-up

Land use classification adapted to Ukraine

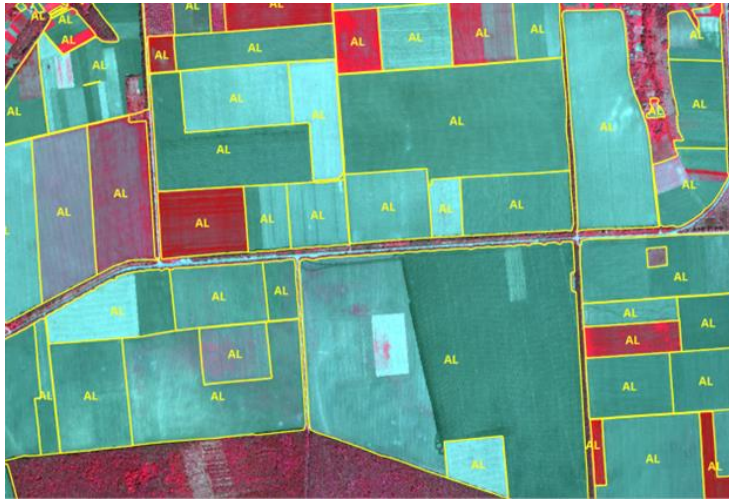
- Arable land (AL), personal farming (PF), permanent crops (PC)
permanent grassland (PG), agroforestry (AF)
- UAA = AL + PF + PC + PG + AF



Quantify area eligible for support

- For area, identified as UAA, check for inclusion in cadaster (SGC data) & registry (commercial API)
- Show how this varies across land use types (& identify underlying causes - remedies)

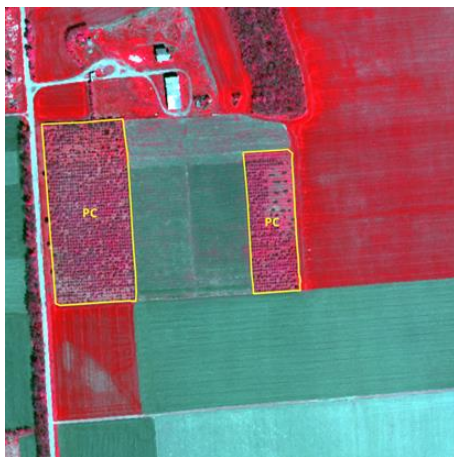
Eligibility classes (graphical examples)



Arable
land
AL



Personal
farming
PF



Permanent
crops
PC



Permanent
grassland
PG



Afforestation
windbreaks
AF

Lessons from the pilot & potential next steps

Possibility of moving forward with LPIS establishment even under current conditions

- Large scale acquisition of VHRI in short time frame possible
- Workflow is clear and regulatory basis/ local technical capacity in place
- Need improved ground-truth data for crops other than 'big 5' to capture smallholders/diversification

To benefit small farmers or the environment, ways to increase eligibility needed

- < 25% of PF and AF currently eligible - improvement consistent with better registry coverage
- Digital avenues to farmers to register can be easily designed & possibly combined with SAR
- Link to benefits, e.g. matching grants, could be a powerful incentive & test & establish for CAP-readiness

A follow-up pilot in a geographically contiguous area desirable to

- Test scope for tasking image acquisition from various providers in a short period
- Streamline and cost digitization workflow in a way that can be scaled
- Pilot open-source GSA software that can be deployed at scale
- Implement matching grant program to document viability of implementing an EU-compliant program

IACS/LPIS implementation roadmap

End Sept. 2025



IACS introduced
by Payment
Agency Law

Preconditions:

- 1st stage of LPIS pilot completed
- Results presented to MAPF and DG Agri
- Land use classification model for Ukraine developed
- Payment Agency Law adopted & effective by end Q3'2025

IACS/LPIS implementation roadmap

End Sept. 2025

IACS introduced
by Payment
Agency Law

Dec. 2025

LPIS Concept
approved by
CMU

Preconditions:

- 1st stage of LPIS pilot completed
- Results presented to MAPF and DG Agri
- Land use classification model for Ukraine developed
- Payment Agency Law adopted & effective by end Q3'2025

Preconditions:

- 2nd stage of IACS incl LPIS pilot started
- Modernized SAR SW developed compliant with IACS (where possible) & handed over to MAPF
- LPIS concept for Ukraine developed; cleared by MAPF & DG Agri
- CMU decision to approve the LPIS issued

IACS/LPIS implementation roadmap

2025

IACS introduced by Payment Agency Law

Preconditions:

- 1st stage of LPIS pilot completed
- Results presented to MAPF and DG Agri
- Land use classification model for Ukraine developed
- Payment Agency Law adopted & effective by end Q3'2025

2025

LPIS Concept approved by CMU

Preconditions:

- 2nd stage of IACS incl LPIS pilot started
- Modernized SAR SW developed compliant with IACS (where possible) & handed over to MAPF
- LPIS concept for Ukraine developed; cleared by MAPF & DG Agri
- CMU decision to approve the LPIS issued

Oct. 1, 2026

IACS regulations approved by CMU

Preconditions:

- 2nd stage pilot completed & evaluated
- IACS regulations added to SAR resolution; changes approved by CMU
- TOR developed to institutionalize IACS compliant with EU – informed by results pilots & existing SAR SW
- Resource mobilization for nation wide LPIS

IACS/LPIS implementation roadmap

End Sept. 2025

IACS introduced by Payment Agency Law

Preconditions:

- 1st stage of LPIS pilot completed
- Results presented to MAPF and DG Agri
- Land use classification model for Ukraine developed
- Payment Agency Law adopted & effective by end Q3'2025

Dec. 2025

LPIS Concept approved by CMU

Preconditions:

- 2nd stage of IACS incl LPIS pilot started
- Modernized SAR SW developed compliant with IACS (where possible) & handed over to MAPF
- LPIS concept for Ukraine developed; cleared by MAPF & DG Agri
- CMU decision to approve the LPIS issued

Oct. 1, 2026

IACS regulations approved by CMU

Preconditions:

- 2nd stage pilot completed & evaluated
- IACS regulations added to SAR resolution; changes approved by CMU
- TOR developed to institutionalize IACS compliant with EU – informed by results pilots & existing SAR SW
- Resource mobilization for nation wide LPIS

March 2027

Progress on IACS acceptable for EU

Preconditions:

- IACS established as part of SAR with specifications & scope acceptable for DG AGRI / DG NEAR
- Specifications for nationwide LPIS, AMS and GSA acceptable for DG AGRI / DG NEAR

Planned 2nd stage pilot (2025-2026)

1. Pilot Site selection Novoiarychivska (UA4606029)
Pidberiztsivska (UA4606035)
Zhovtanetska (UA4606015))



- Get data for pilot sites & entities cultivating
- Engage with local governments
- Implement baseline survey data collection (F2F w. KIIS)

2. VHRSI acquisition early 2025 (after snowmelt)



- Contract + RS Tasking January – February 2025
- Imagery collection after snowmelt /before leaf cover) & processing – April- June

3. Agreement on modalities area-based aid program for 2nd in situ pilot (PSG & matching grants)



- Agree on pilot modalities: Eligibility, funding and administration
- Agree on available funding
- Identify support measures to increase smallholders' eligibility (parcel registration) & SW design

4. Digitization of reference plots for UAA classes for Pilot sites (July-August)



- Contract for manual digitization of reference plots
- Set up quality assurance system – with support JRC

5. SW development GSA for pilot + stand alone IACS (incl FR) based on SAR w. JRC support (Sept – Dec)



- Develop GSA webservice application to interfaces with SAR
- Design/deploy AMS – in consultation with JRC
- Test – deploy SW on separate stand-alone server

Planned 2nd stage pilot (2025-2026)

1. Pilot Site selection Novoiarychivska (UA4606029)
Pidberiztsivska (UA4606035)
Zhovtanetska (UA4606015)



- Get data for pilot sites & entities cultivating
- Engage with local governments
- Implement baseline survey data collection (F2F w. KIIS)

2. VHRSI acquisition early 2025 (after snowmelt)



- Contract + RS Tasking January – February 2025
- Imagery collection after snowmelt /before leaf cover) & processing – April- June

3. Agreement on modalities area-based aid program for 2nd in situ pilot (PSG & matching grants)



- Agree on pilot modalities: Eligibility, funding and administratio
- Agree on available funding
- Identify support measures to increase smallholders' eligibility (registration) & SW design

4. Digitization of reference plots for UAA classes for Pilot sites (July-August)



- Contract for manual digitization of reference plots
- Set up quality assurance system – with support JRC
- Develop guidelines for costing & scale-up

5. SW development GSA for pilot + stand alone IACS (incl FR) based on SAR w. JRC support (Sept – Dec)



- Develop GSA webservice application to interfaces with SAR
- Design/deploy AMS – in consultation with JRC
- Test – deploy SW on separate stand-alone server

6. Start request for applications (fall 2025 – TBD); payment spring 2026



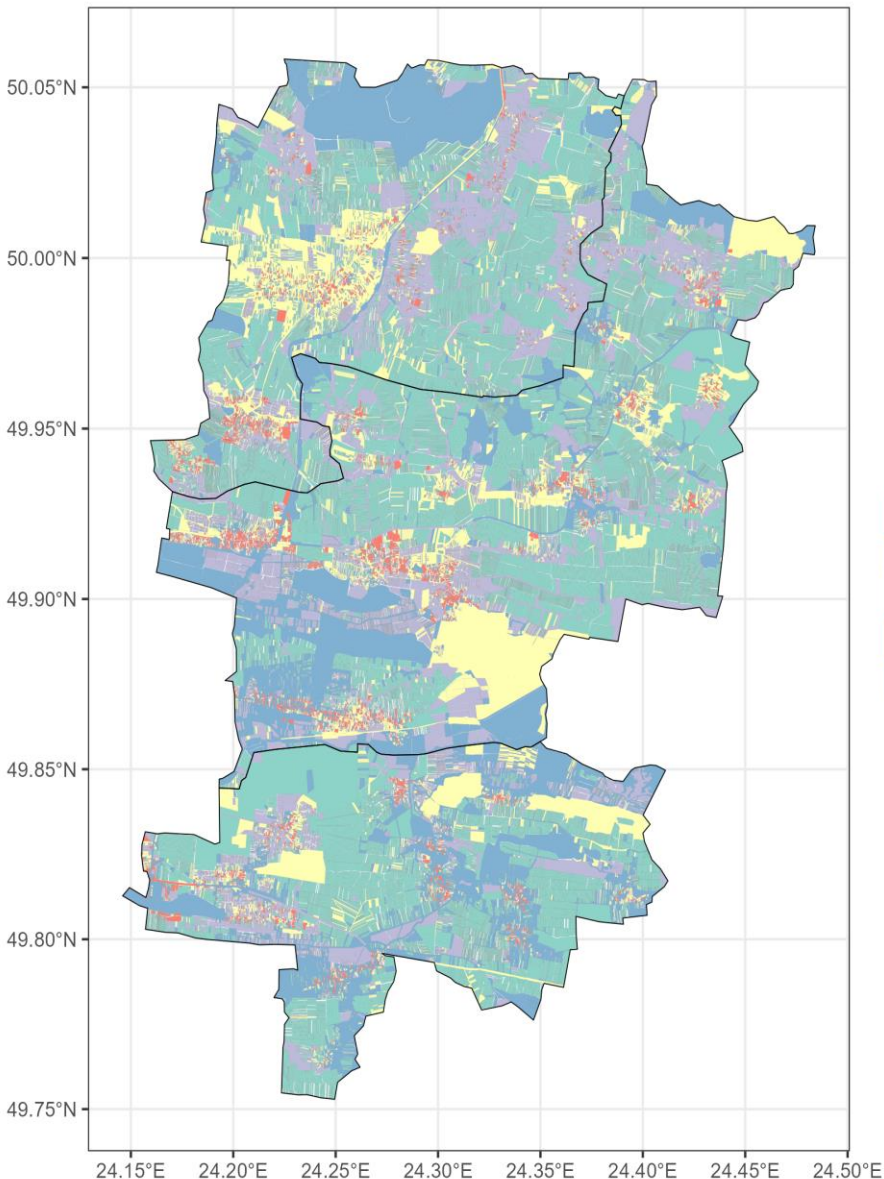
- Develop & implement communication campaign (LG adminis
- Launch call for applications using GSA
- Administration of SS application
- Monitor

7. Evaluation (Baseline and endline data collection), develop regulations and workplan scaling up



- Baseline data collection (2025)
- End line data collection for impact evaluation (2026)
- Recommendations regulations and scaling

Land use & formality in pilot area



L-use	Cadastre	Registry	Area,ha	%
Agric	Yes	Yes	17,358	36.5
	Yes	No	6,017	12.7
	No	No	1,143	2.4
...total			24,519	51.6
Other	Yes	Yes	9,383	19.7
	Yes	No	3,421	7.2
	No	No	10,225	21.5
...total			23,028	48.4
Total			47,547	

20% of area (most agricultural) in cadaster but not in registry (pre-2013 docs)
 24% of area (most non-agricultural) neither in cadaster nor registry
 -> Inferences on owner possible for 56.3% of area

Land ownership for formally owned land in pilot area

	No	Total Ha	Agricultural Total	Agricultural Owned	Leased	Other	Mean ha
Firm	202	13,126	11,675	54	11,621	1,451	57.80
FOP	2,879	750	541	522	19	210	0.19
Indiv.	12,167	4,308	2,935	2,675	260	1,373	0.24
State	11	8,558	2,209	2,209	-	6,349	200.84
Total	15,259	26,742	17,359	5,460	11,900	9,383	1.14

Need to get data on entities' activities outside of these hromadas

Most would seem to be eligible with a 500 ha max limit

Informal leasing may be an issue

Note: This is area only cultivated in pilot hromadas.

Land Governance Monitoring (UP Q1/25)

Basis – CMU resolution 474 (May 2023) – to be implemented by SGC/DZK

- Public system: SGC, MoJ, Court & Tax admin.; Water, Fish & Forest Agency data
- Requirement for Ukraine plan (UP)

Key steps – and progress made so far

- ✓ Data sharing agreements w. all providers
 - ✓ Develop SW for public interface
 - ✓ Establishing API connectivity to all providers – or get interim data
- Obtain sample data & establish cleaning protocol for key KPIs in consultation with provider
- Publish KPIs and data together with methodology
- Add additional data & process user feedback for 6 months to incorporate into revised resolution

Next steps

- WB team providing TA on methodology to flag data anomalies & finalize methodology for publication
- Launch of portal & publication of methodology by end March
- Dissemination events to gather feedback and suggestions for improvement



ПУБЛІЧНИЙ МОНІТОРИНГ ЗЕМЕЛЬНИХ ВІДНОСИН



Моніторинг земельних відносин



Моніторинг ринку земель

Новини



27.02.2025

В Україні запущено систему публічного моніторингу земель

27.02.2025

Оновлено аналітичні звіти за 2024 рік

27.02.2025

Зміни в земельному законодавстві: що нового з 2024 року

27.02.2025

Земельні відносини і воєнний стан

27.02.2025

Строк оформлення невитребуваних земельних ділянок (паїв) продовжено до 2028 року – Закон України

Питання та відповіді

Всі питання та відповіді →

Реєстрація та доступ

Як зареєструватися на порталі?

Чи потрібно реєструватися для перегляду даних?

Джерела та формати даних

Які джерела використовуються для збору даних?

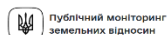
Чи можна завантажити дані у форматах CSV або XLSX?

Чи можна отримати статистику по окремому регіону?

Функціональні можливості

Чи можна зберігати відомості для подальшого перегляду?

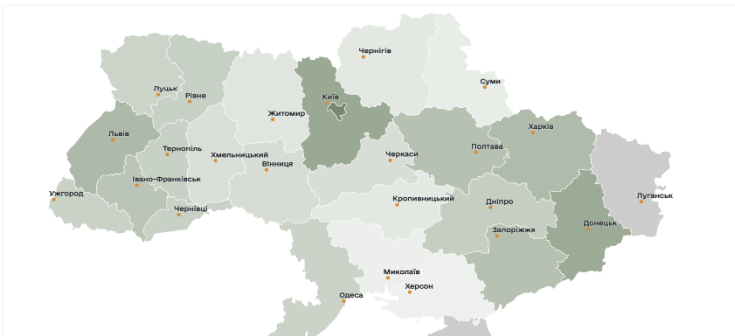
Чи можна завантажити дані у вигляді графіків або візуалізацій?



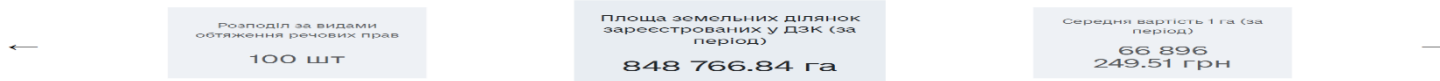
Моніторинг земельних відносин

Україна | Середня вартість 1 га (за пк) | Право власності | Землі сільськогосподарські | За місяць | 2024-10

ФІЛЬТРУВАТИ



Результати моніторингу



Набори даних (статистична інформація)

Інформація про стан відпрацювання заяв, які знаходяться на розгляді у Державних кадастрових реєстраторів Головного управління (ГУ)

Відображає назву ГУ, тип заяви, стан та терміни розгляду заяв, які знаходяться на опрацюванні

Інформація щодо кількості заяв на витяг про земельну ділянку (ЗД), загальна

Кількість заяв на витяг про ЗД (подано, зареєстровано, в обробці, відпрацьовано: всього, позитивно, з відмовою).

Інформація про кількість заяв на державну реєстрацію земельних ділянок (ЗД), загальна

Кількість заяв на реєстрацію ЗД (за сіз: взято в роботу, не прийнято, рішення прийнято/із порушенням терміну).

Інформація про здійснені транзакції по земельним ділянкам (ЗД) за період з ДД.ММ.РРРР по ДД.ММ.РРРР (моніторинг ринку земель сільськогосподарського призначення)

Транзакції по ЗД за період (кадастровий номер, КОАТУУ, площа, вартість, цільове...)

Інформація про кількість заяв на державну реєстрацію земельних ділянок (ЗД), загальна

Опрацьовані заяви на реєстрацію ЗД (подано, в обробці, відпрацьовано: всього, позитивно, з відмовою).

Інформація про права, що надходять в порядку інформаційної взаємодії

Права на ЗД, що надходять в порядку інформаційної взаємодії від ДРРР у розрізі земельних ділянок

Всі набори даних →

Mass valuation of land (UP Q1/25)

Regulatory basis

- ACLIP & resolution 1078 mandate pilot market-based mass valuation
- WB DPO required publication of pilot results – follow up legislation in LDP
- EU Ukraine plan requires regression-based valuation of land based on European standards

Reg. agricultural land: Full valuation

Agreement on approach & variables

Data generation using topomap etc.

Implementation of methodology

Publicize results/methodology/data –vs. NMV

Refine & add variables to improve performance

Urban: Research to develop methodology

Historical prices for land & structures from NAIS

Link to address & building registry in 1 city (Lviv)

Compare to high-resolution orthophoto

Run regression & compare results to other sources

Publicize, develop methodology & way to scale up

Next steps

- Publication of results & methodology for agric. land by end March – dissemination subsequently
- WB team: TA on agric. land & research on urban in Lviv (ortho-maps by May – meth'y in 6-9 months)
- Discussion of follow-up regulatory & legislative initiatives towards end of 2025

Agricultural support via SAR (UP Q4/25)

Motivation and objective

- State support not yet delivered through one agency
- Consistent reporting for at least 80% of total support as intermediate step
- Implementation differs between programs implemented by MAPF & others (MoE, BDF, PCGF)

MAPF programs

Budget codes & program rules available
All programs implemented via SAR
Beneficiary lists will be published

Programs implemented by others

Budget codes available
Registration in SAR mandatory
Quarterly transfer of details/credit reports agreed

Next steps

- First test of reporting mechanisms in April, to be shared w. WB team to iron out any kinks
- Interim report by July (ideally including all budget allocations & implementation rules)
- Clarification from EU on how to treat sub-national support programs needed

SGC Restructuring & Modernization

Legal basis: Laws 1423 (as part of broader package)

- SGC modernization and digitization: Towards a service agency; elimination of conflicts of interest
- Data interoperability, use of multi-purpose cadaster
- Decentralization of responsibility for public land

DZK Nova SW needed to implement law 1423 (decentralize & modernize SGC)

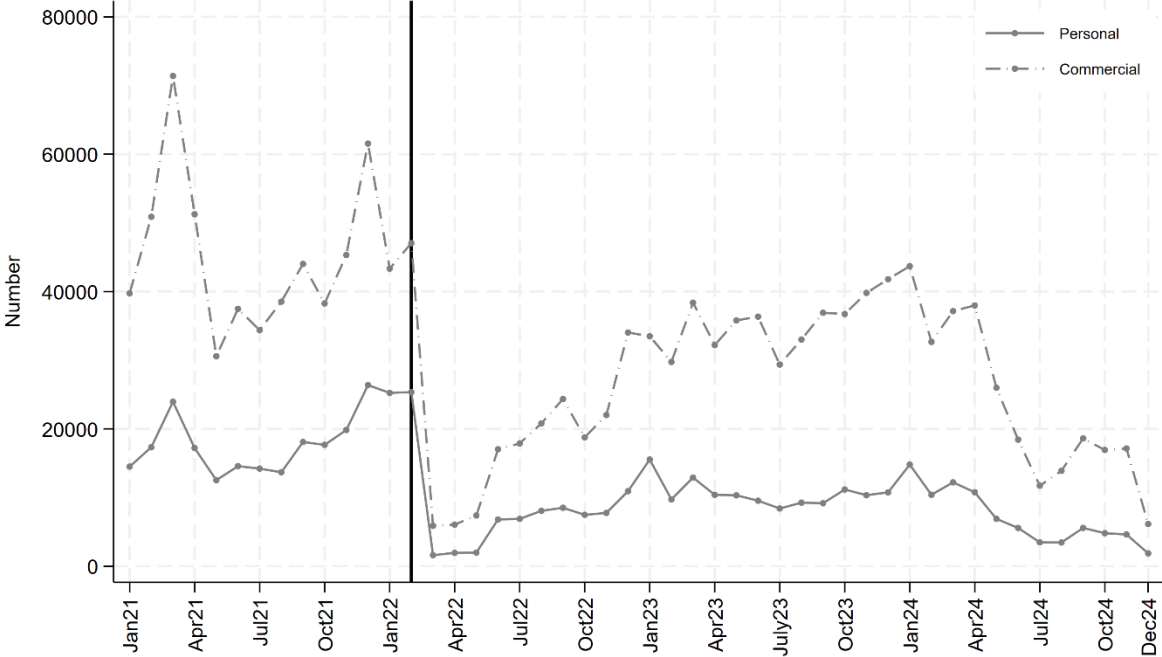
- 2022: Detailed technical audit: Identified security gaps, outdated systems/architecture, workflows
- 2023: Decision to re-engineer cadastral software & system, multi-agency WG established
- 2024: Detailed TOR (architecture, specifications, regulatory changes) completed & approved by WG
- 2-phase development/deployment roadmap agreed (\pm \$10 mn)

Next steps

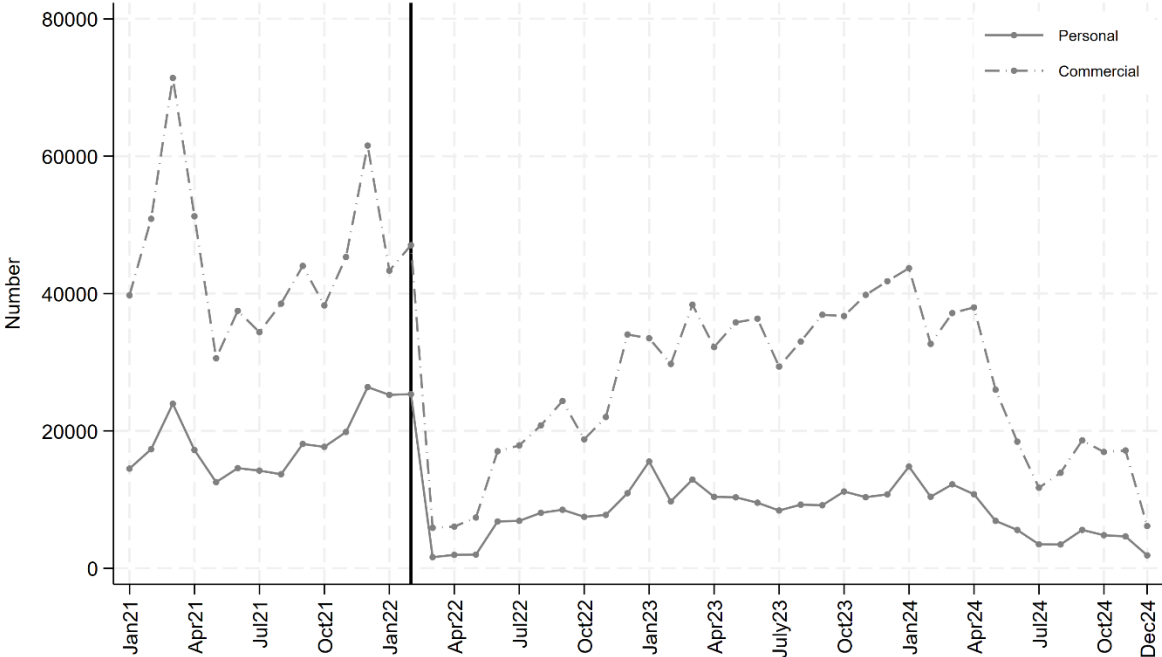
- Phase 1: \$0.6 mn by EU for HW procurement (ongoing); SW under discussion
- Phase 2: Still to be obtained- urgent issue for clarification

Land market monitoring

No. of and sales

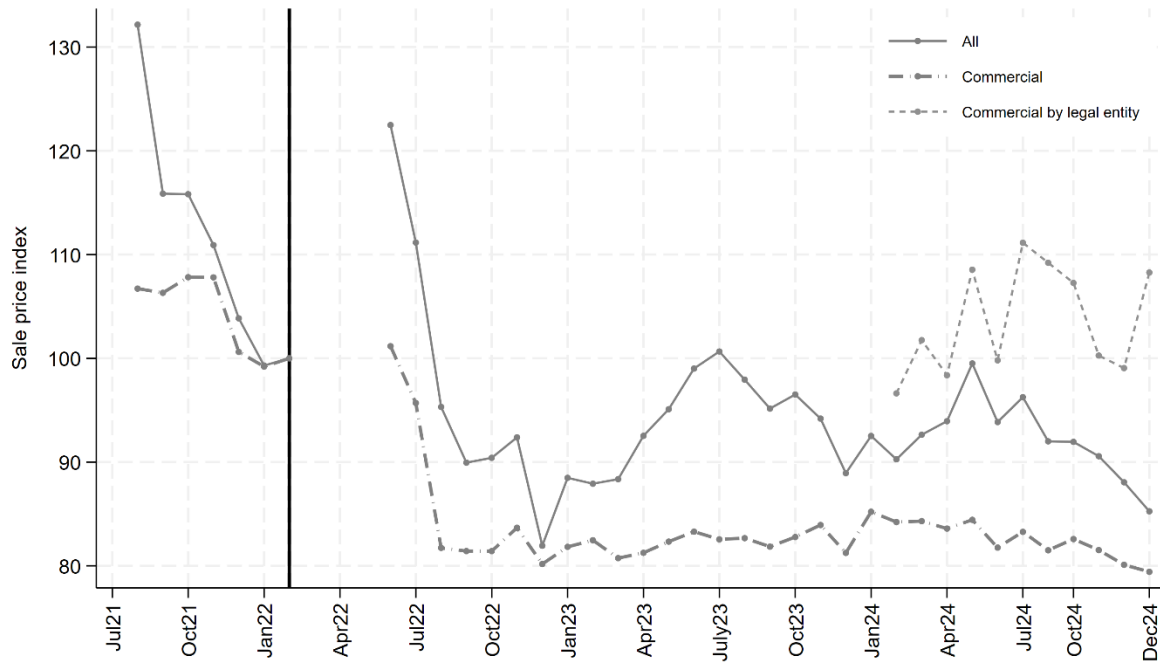


No. of land rentals

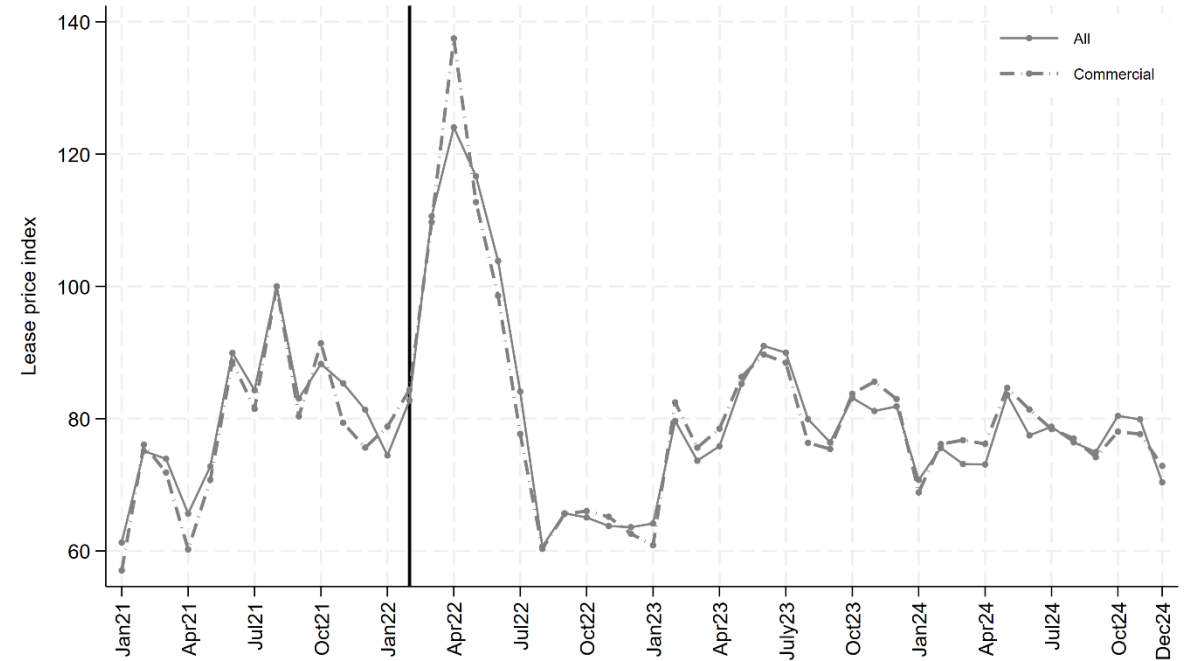


Land market monitoring

Land sale prices



Land rental prices



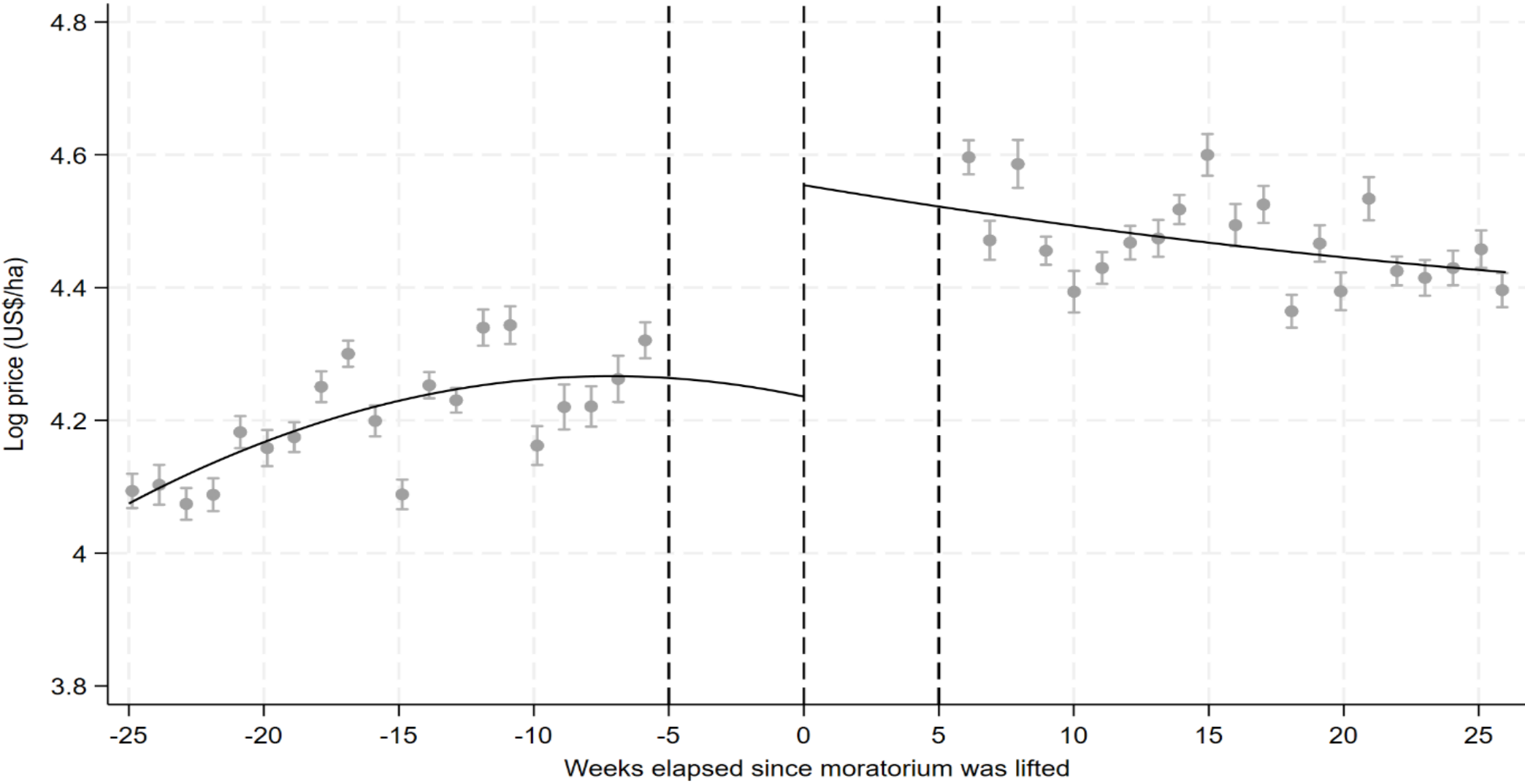
Land purchases by legal entities in 2024

	Total
Purchases	
Parcels (#)	29,487
Area (ha)	88,785
..leased before	0.693
..not leased bef.	0.642
..both	1.335
in new village	0.027
Purchasers	
No. of farms	1,804
Avg. size (ha)	1,500
New farm	0.013
Area purchased	49.22

Land purchases by legal entities in 2024

	Total	<100	100-500	500-1750	>=1750
Purchases					
Parcels (#)	29,487	2,347	5,953	6,480	14,707
Area (ha)	88,785	7,541	18,512	19,944	42,788
% purch. area		0.08	0.20	0.22	0.50
..leased before	0.693	0.677	0.621	0.695	0.766
..not leased bef.	0.642	0.475	0.610	0.679	0.781
..Both	1.335	1.152	1.231	1.374	1.547
in new village	0.027	0.065	0.086	0.012	0.003
Purchasers					
No. of farms	1,804	427	390	521	466
% purch. farms		0.24	0.22	0.29	0.26
Avg. size (ha)	1,500	27	272	1,003	4,435
New farm	0.013	0.054	0.000	0.000	0.000
Area purchased	49.22	17.7	47.5	38.3	91.8

Effect of land market opening on lease prices (2021)



Support to MAPF communication and outreach

Activities /results

- Supported MAPF information & communication of SAR, call centre
- Training of staff from Ministry, donors on SAR use
- Support PCGF via training of banks

Next steps

- Accompany piloting of new MAPF products
- Disseminate land market & price data in various forms
- Experience sharing with other EU countries

Examples of communications

ПЕРШИЙ

СUBSIDII ДЛЯ АГРАРІВ

07:51 РОЗПОДІЛЕНОЇ ГЕНЕРАЦІЇ. РОЗОСРЕДЖЕННЯ НЕВЕЛИКИХ ЕЛЕКТРОСТ

ервня в ДАР розпочинається прийом заявок на бюджетну субс...

Державний Аграрний Реєстр

Вебінар: Державний аграрний реєстр – реєстрація, актуалізація, програми підтримки

22/03, п'ятниця, початок о 10:00

Assessing the Impact of War on Land Use Change in Ukraine

N. Kussul^{1,2}, A. Shelestov^{1,3}, H. Yalynova^{1,3}, B. Yalyayev⁴, K. Dostinger⁵, G. Lenonek⁶

¹University of Maryland College Park, College Park, MD, United States
²Space Research Institute NAS Ukraine and SSA Ukraine, Kyiv, Ukraine
³National Technical University of Ukraine "Igor Sikorsky Kyiv Polytechnic Institute", Kyiv, Ukraine
⁴The World Bank, 1818 N Street NW, Washington, DC, United States
⁵Joint Research Center of the European Commission, 1998, Italy

Introduction

Methodology

Results

ДАР Державний Аграрний Реєстр

Як подати заявку

за напрямом «Бюджетна субсидія на одиницю оброблюваних угідь сільськогосподарського призначення» (1 гектар)

Хто може отримати підтримку:

- Фізична, ФОП або юридична особа
- Міньш від 1 до 100 га оброблюваної землі сільськогосподарського призначення у користуванні
- Зареєстровані в ДАР

Строк подання заявки:
До 15 листопада 2022 року

Розмір субсидії:
3000 грн/га, але не більше 270 000 грн

Контакт-центр ДАР:
044 339 92 15, support@dar.gov.ua

- Увійдіть у кабінет на www.dar.gov.ua
- Перевірте відомості про ваш земельні ділянки у розділі "Відомості з реєстру". Для оформлення об'єктованої суми субсидії на основі береться значення загальної площі у користуванні.
- На усі угіддя в користуванні після подання заявки мають бути заповнені відомості про площу посівів сільськогосподарських культур та насаджень, плодощі-огорожі, культури, м'ясні і вим'ягури у розділі "Земельні та затінюючі" вашого кабінету.
- Відкрийте програму у розділі "Доступні програми". Для подання заявки з'явиться "Підати заявку" напорту наше програми.
- Розрадіть бажану суму субсидії, поможіть кількість гектарів у користуванні з розділу "Відомості з реєстру" на 2000 грн. Закупуйте отримані родинки до даної суми після чого внесіть 50 000,00 грн. Вкажіть цю суму у відповідному полі при заповненні заявки.
- Далі перевірте на зайнятість в отриманні, надайте згоду на доступ до вашого кабінету і на вимоги "Платити онлайн".
- Система згенерує заповнену заявку згідно з формою, затвердженою Міністерством. Перевірте чи всі необхідні умови внесені дані на платіжні землі за допомогою КЕП.
- Після перевірки заявки відповідними державними Урядовими фондами, разі її схвалення, вам у кабінет на поштову скриньку надішлять про отримання банківської суми в Мобільній банківській мережі.
- Надалі після підписання Договору з вашим банком, на рахунок, вказаний при поданні заявки, надійдуть кошти.

ДАР Державний Аграрний Реєстр

всі програми підтримки для аграрників на єдиній онлайн-платформі

- Єдині для всіх правила при розподілі бюджетних коштів за напрямом «Бюджетна субсидія на одиницю оброблюваних угідь сільськогосподарського призначення»
- Можливість отримати інформацію про всі програми підтримки в одному місці
- Роз'яснювальні матеріали та FAQ
- Доступ до бази даних щодо наявності субсидій у розділі «Відомості з реєстру»

Хто може зареєструватися?

- Індивідуальні сільськогосподарські підприємства, фізичні особи, юридичні особи фізичної форми власності.
- Фізичні особи, ФОП або юридичні особи юридичної форми власності.
- Малі та середні підприємства економіки.

044 339 92 15, support@dar.gov.ua

Державний Аграрний Реєстр

Вебінар: Державний аграрний реєстр – реєстрація, актуалізація, програми підтримки

22/03, п'ятниця, початок о 10:00

УКРІНФОРМ

ДАР з 25 червня прийматиме заявки від аграріїв на субсидії

Гарантійний продукт

Три гарантії:

- Специфічний гарантійний продукт
- Специфічний гарантійний продукт
- Специфічний гарантійний продукт

Вартість гарантійного продукту:

Фонд гарантійного продукту:

Порівняння з національним кадастром

Значні площі незареєстрованих територій у кадастрі

Priority areas/challenges for next 6 months

- TA to rural/urban mass valuation to meet & build on Ukraine Plan (UP) targets
- TA to Land rel. monitoring (outliers, APIs, analysis) to meet & capitalize on UP target
- Analysis/eval. of agric. support programs 2025 incl. complete beneficiary list (UP)
- 2nd LPIS pilot: scalable imagery processing/digitization model & MG program infrastr.
- Expand crop mapping to smallholder crops; feed into AMS & connect to statistics
- Oversight SAR SW upgrade
- Secure financing for DZK Nova implementation (\$10 mn)
- Assess ACLIP 2023-2025 gaps & identify options to close them in future

Thank you!